

Kritische INFRASTRUKTUR

Vom Rechenzentrum bis zum Outdoor-Schrank
Roadshow



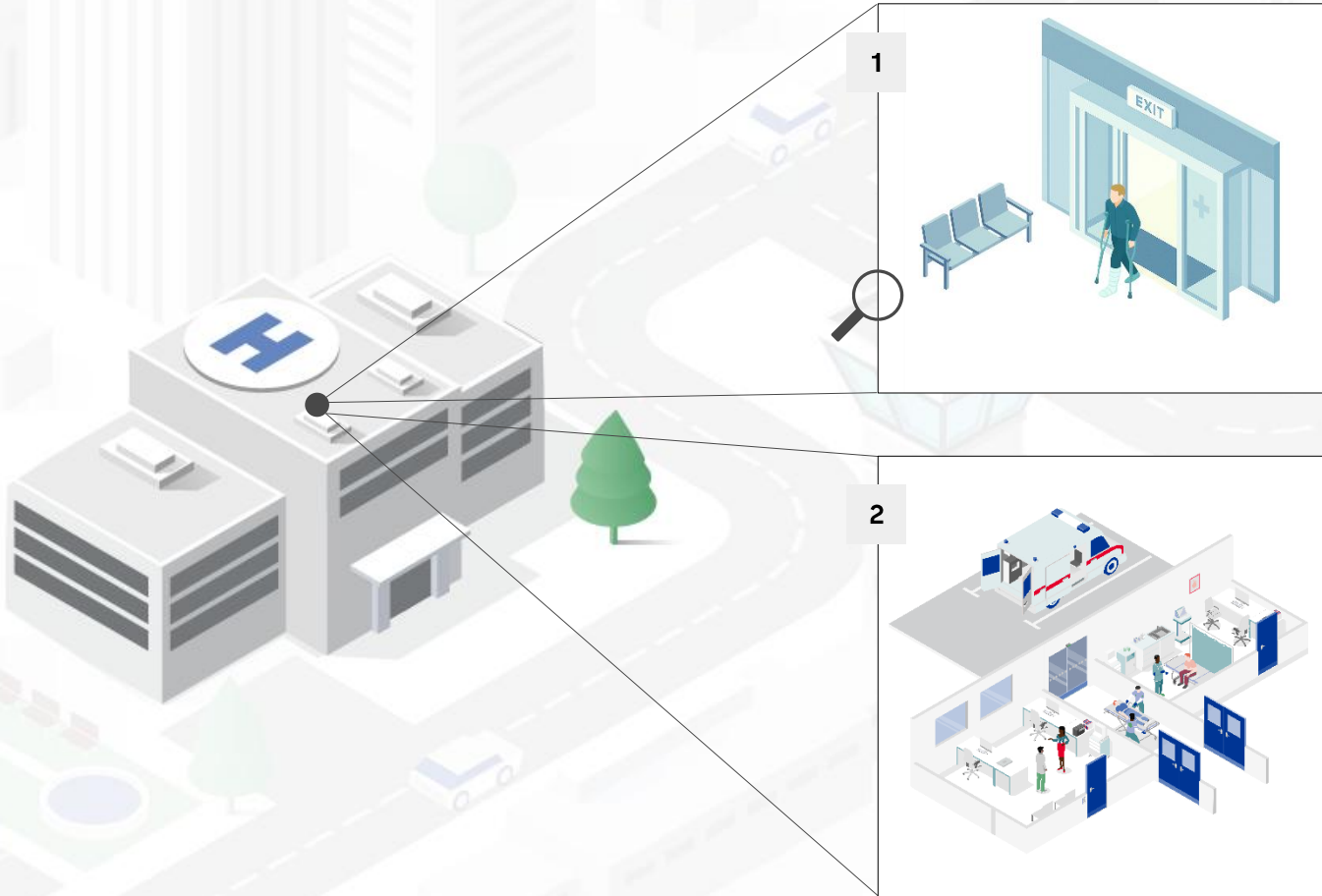
Physischer Zutrittsschutz in Gesundheitseinrichtungen

Erich Cornelius – Architekten- und Objektberater
Graz, 23.09.2025

<https://www.dormakaba.com/de-de/referenzen/hospital-in-drammen>
<https://www.youtube.com/watch?v=3aS8UGLKSFG&t=2s>



Überlastung des Gesundheitssystems – Kosten Investitionen



**Im Gesundheitswesen,
z. B. in Krankenhäusern**

1. Am Eingang, beim Durchgang durch automatische Türen
2. An Zugangskontrollpunkten, z. B. bei der Einfahrt von Krankenwagen auf das Krankenhausgelände oder bei der Beförderung von Patienten in Behandlungsräume

Unsere Referenzen:

<http://www.dormakaba.com/ch-de/inspire>

dormakaba Austria – 70 Außendienstmitarbeiter, ... techniker? Und das dementsprechende Netzwerk dazu!



Reinhard Metzinger

Leitung Architektenberatung | PLZ-Bereiche: 1010-1050,
1100-1110, 1180-1230, 2200-2999, 7000-7599

0664 8290339

reinhard.metzinger@dormakaba.com

Kontakt



Christof Unterlechner

Wien, NÖ, STMK | PLZ-Bereiche: 1060-1090, 1120-1170,
2000-2199, 3400-3499, 8000-8999

0664 1056078

christof.unterlechner@dormakaba.com

Kontakt



Erich Cornelius

NÖ, OÖ, SBG, KTN | PLZ-Bereiche: 3000-3399, 3500-3999,
4000-5089, 5100-5699, 9000-9899

0664 8290353

erich.cornelius@dormakaba.com

Kontakt



Christoph Schuchter

TIR, Osttirol, VBG | PLZ-Bereiche: 5090-5099, 5700-6999,
9900-9999

0664 8290321

christoph.schuchter@dormakaba.com

Kontakt



Katrin Aschauer

Assistenz Pre Sales & Vertical Management

01 5127992 4899

katrin.aschauer@dormakaba.com

Kontakt



Jürgen Wilfinger

Verkaufsleitung

0664 80808 1145

juergen.wilfinger@dormakaba.com



Gerwald Knebel

Technischer Fachberater Zutrittskontrollsysteme

0664 80808 8015

gerwald.knebel@dormakaba.com



Jürgen Rathner

Technischer Fachberater Zutrittskontrollsysteme

0664 80808 1138

juergen.rathner@dormakaba.com



Michael Schuh

Technischer Fachberater Zutrittskontrollsysteme

0664 80808 1216

michael.schuh@dormakaba.com



Johannes Wuzella

Technischer Fachberater Zutrittskontrollsysteme

0664 80808 4862

johannes.wuzella@dormakaba.com

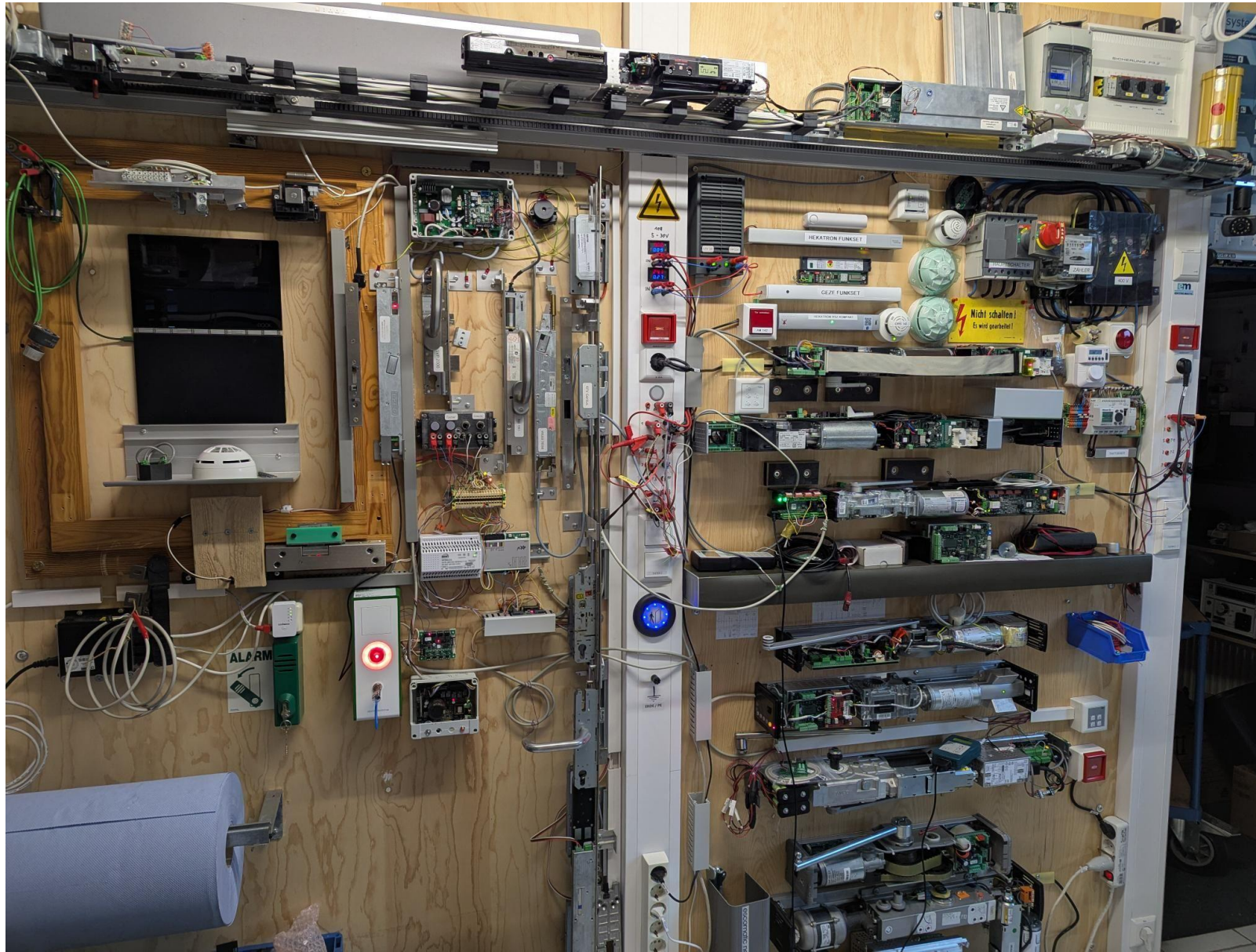
Wir müssen zusammen komplexe Aufgaben lösen:





6000
Normen
und technische
Richtlinien

Türtechnik + Elektronik = verschiedene Planer/Ausschreiber



Anforderungen in Gesundheitseinrichtungen



Öffentliche Besucherbereiche

Freundliche Gestaltung und zuverlässige Funktion durch smartes Design



Gebäudeabsicherung

Innovative Zutrittssteuerung für kontrollierten Personenfluss



Liegendvorfahrt

Effiziente, rechtzeitige Notfallversorgung für Krankenhäuser und Kliniken



Sicherer Zutritt zum Privatzimmer

Ausgleich zwischen sicherem Zutritt und Privatsphäre



Service

Unser Service-spektrum reicht von der Planung bis zur Instandhaltung Ihrer Zutritts-systeme.



Flure und Durchgangsbereiche

Sicherung von Zugängen und Bereichen nach individuellen Anforderungen



Barrierefreiheit

Zutritts- und Eingangslösungen für einen einfachen Zugang zu allen Objekten und Arealen



Innenabsicherung

Erstklassiges Zutrittsmanagement für alle Räume in Ihrer Einrichtung



Sicherer Zutritt zur radiologischen Abteilung

Maximaler Schutz mit bleiverkleideter Lösung



Zugang zu Medikamentenschränken und Laborgeräten

Individuelle Zutrittsberechtigung



Arealabsicherung

Erhöhter Schutz durch die erweiterte Absicherung Ihres Areals



Barrierefreier Zutritt zu WCs

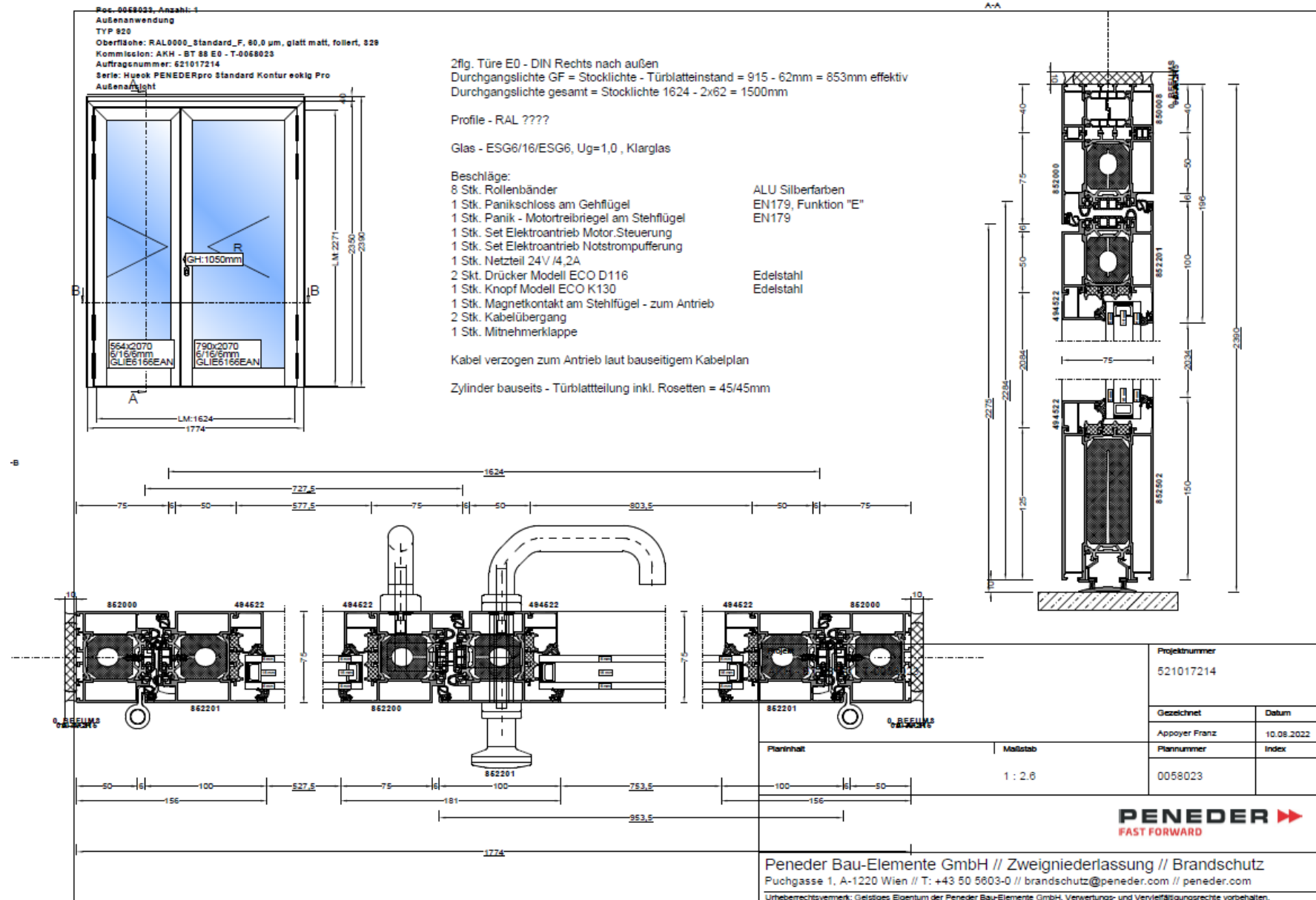
Automatisierte Türsysteme für Sicherheit und hohen Komfort



Infektionskontrolle in Reinräumen

Türlösungen für einen hygienischen, sicheren und zuverlässigen Zutritt

Aut. Drehtürantrieb im AKH Wien – Systemlösung

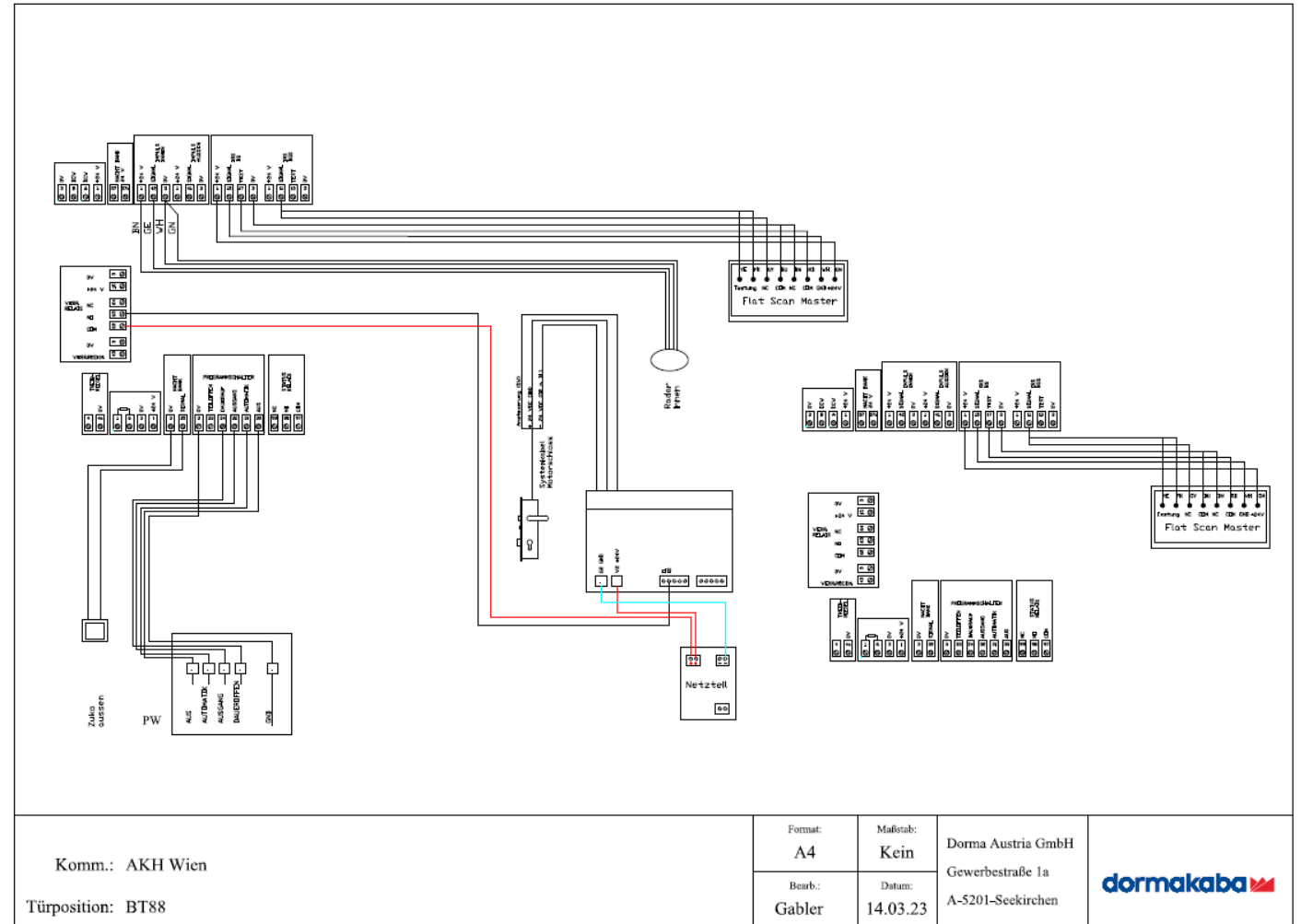


Aut. Drehtürantrieb im AKH Wien

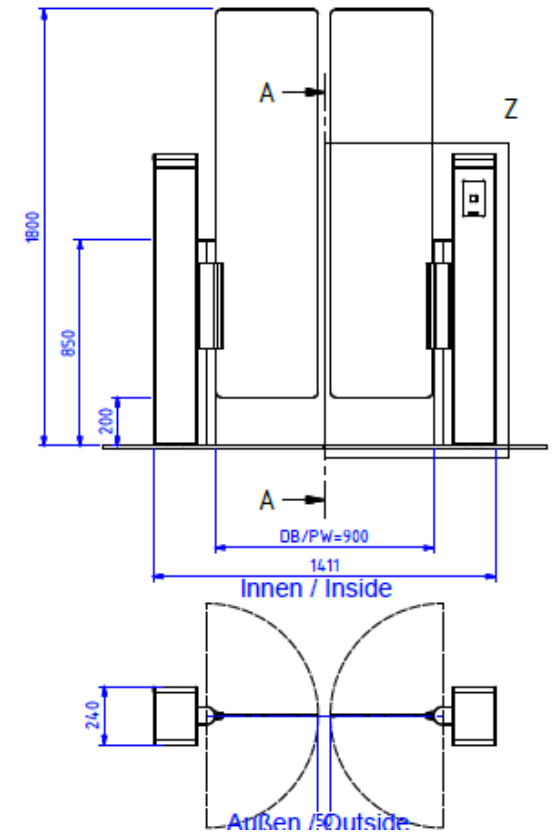


Aut. Drehtürantrieb im AKH Wien

- 2 Flügel
- dormakaba-Antrieb ED250
- Peneder Elementen.
- innen Radar
- außen ZUKO
- ext. PWS und Hauptschalter 0/1
- Ext. Netzteil für MS BKS



Personenvereinzelnungs- anlagen



Beratung – die richtigen Fragen vorher stellen! Schnittstellen!!!

- Sind die Anlagen im Blickfeld des Personals?
- Wieviele Personen werden zur Stoßzeit erwartet?
- Welchen Sicherheitsanspruch hat der Kunde?
- Liegt die Anlage im Verlauf eines Fluchtwegs?
- Ist eine Transport- oder Rollstuhltüre erforderlich?



Rechtzeitig mit der Planung beginnen – Unterkonstruktion, Stromzufuhr



Social Hacking

Oft unterschätzt - Das sicherste System ist wertlos, wenn ungehinderter Zutritt möglich ist



Zusammenfassung

Es ist unerlässlich, sowohl Software- als auch Hardwarekomponenten in ein umfassendes **Sicherheitskonzept** zu integrieren.

Es ist von entscheidender Bedeutung, den **menschlichen Faktor** in diesem Zusammenhang ebenfalls zu berücksichtigen.

Es ist eine Notwendigkeit, kontinuierlich auf dem **neuesten Stand der Technik** zu bleiben, um sich wirksam gegen die sich ständig weiterentwickelnden Methoden von Hackern zu schützen.

Schlüssel, Zutrittsmedien und Smartphones sind und bleiben wichtige physische Türöffner und dürfen nicht unbeaufsichtigt gelassen werden.

Weiterbildung – Wissensveranstaltungen



Infopoint dormakaba: Argus V 60 + skyra



dormakaba 





Die Details wissen Das Ganze fühlen

**Strategie
ist das Umgehen
mit einem
nicht zu beseitigendem
Mangel an Wissen!**

Fredmund Malik